

3-in-1-Gerät mit Videokamera,
Lautsprecher und Mikrofon

RICOH
imagine. change.

RICOH 360 Meeting Hub



Ein integratives, nahtloses Meetingenerlebnis

Der RICOH 360 Meeting Hub schafft eine immersive Meetingerfahrung, bei der sich alle so fühlen, als befänden sie sich am selben Ort.



zoom Certified

360° Camera-Mic-Speaker

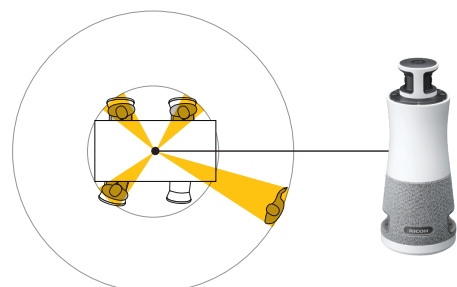
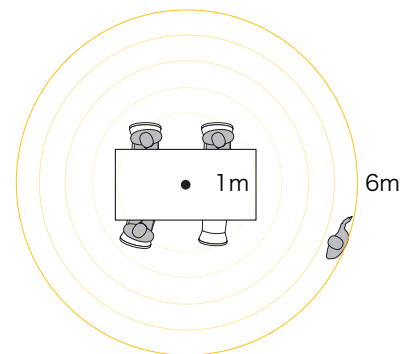
Realistische und lebensnahe Remotemeetings

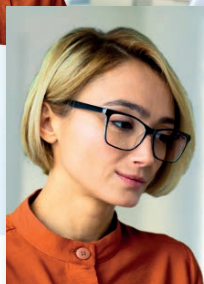
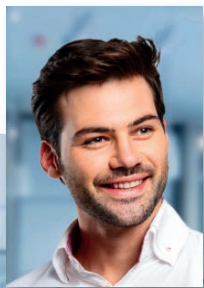
Der RICOH 360 Meeting Hub ist ein 3-in-1-Gerät mit Videokamera, Lautsprecher und Mikrofon, das eine immersive, realistische und lebensnahe Meetingerfahrung schafft, bei der sowohl Präsenz- als auch Remoteteilnehmer den Eindruck erhalten, sich gemeinsam am selben Ort zu befinden. Die 360-Grad-Panoramaansicht des Geräts bietet in Kombination mit der Spracherkennung aus bis zu 6 Metern Entfernung allen das Selbstvertrauen, am Gespräch teilzunehmen.



Bietet allen das Selbstvertrauen zur Teilnahme

Die ganze Gruppe wird gleichzeitig angezeigt, sodass niemand zu weit entfernt wirkt, und Einzelpersonen, die per Remotezugriff teilnehmen, sehen und hören alle Teilnehmer so, als wären sie in Präsenz vor Ort. Die Kamera fokussiert automatisch auf die Sprecher und passt das Bild so an, dass Gesichtsausdrücke klar zu sehen sind – aus bis zu 3,6 Metern Entfernung. Darüber hinaus passt die automatische Verstärkungsregelung die Lautstärke so an, dass alle Teilnehmer gleichermaßen gehört werden und die Kommunikation nahtlos abläuft.





Überall einsetzbar für jedes Publikum und Meeting

Das Gerät ist überall einsetzbar und für jedes Publikum und Meeting geeignet. Das leichte, ergonomische Design ermöglicht die einfache Positionierung auf jeder flachen Fläche – ideal für Meetings im Büro. Bei Meetings im Stehen oder auf Veranstaltungen kann das Gerät alternativ auf einem Stativ angebracht werden. Für größere Sitzungen können zwei Einheiten miteinander verbunden werden. Koppeln Sie zwei Geräte in einem Abstand von bis zu 4 Metern drahtlos, und schon sind Sie startklar.



Umschalten zwischen mehreren Bildschirmlayouts mit einem Tastendruck

Der Touch-Sensor am Gerät gewährleistet das sofortige Umschalten zwischen verschiedenen Bildschirmlayout-Optionen, um verschiedenen Meetingszenarien gerecht zu werden. Sie haben die Wahl zwischen der 360-Grad-Panoramaansicht und der geteilten 180-Grad-Ansicht, um beide Seiten eines Meetingtischs anzuzeigen. Bis zu 4 Layoutoptionen sind verfügbar und Sie können entweder das Bild des Hauptsprechers manuell hervorheben oder andere Sprecher in der Seitenanzeige anzeigen.



Unkompliziertes und nahtloses Einrichten und einfache Verwendung

Einrichtung und Betrieb sind stressfrei und unkompliziert – dank der intuitiven Plug-and-Play-Funktion schließen Sie den RICOH 360 Meeting Hub einfach an einen Laptop an, ohne mehrere Geräte konfigurieren oder komplizierte Software installieren zu müssen.



RICOH 360 Meeting Hub			
Hauptgerät			
Modellname			RICOH Meeting 360 V2
Kamera	Blickfeld		Horizontal: 360°, Vertikal: 42±2°
	Bildsensor		4K × 3K
	Ausgabeauflösung*1		1.920 × 1.080, 1.280 × 720
	Bildrate*2		30 fps, 10 fps
	Videobereich		3.6 metres
	Bildverarbeitung		Automatischer Weißabgleich, automatische Belichtung, Anti-Flimmern, LTM (Local Tone Mapping), Entzerren, Abtasten, Zuschneiden, Zoom (Scaler)
Mikrofon	Methode		Drei-Mikrofon-Array
	Direktivität		360°
	Reichweite der Audioerkennung		6 meters
	Audioverarbeitung		Stummschalten, automatische Verstärkungsregelung, Rauschunterdrückung, Echounterdrückung
Lautsprecher	Wattleistung × Anzahl der Lautsprecher		8 W × 3
	Direktivität		360°
	Schalldruck- pegel	Stromversorgung über AC-Netzadapter	91 dB (1 m)
		Stromversorgung vom PC über USB-Typ-C Kabel	81 dB (1 m)
Netzwerk*3	Ethernet		10BASE-T, 100BASE-TX, 1000BASE-T
	Wireless LAN		802.11a/b/g/n/ac/ax
Bildschirmanzeige	Layout		1. 360°-Panoramabild und automatisch fokussiertes Lautsprecherbild (bis zu 3 Lautsprecher)
			2. 360°-Panoramabild und automatisch fokussiertes Bild für 1 Sprecher
			3. 360°-Panoramabild und Pin-Bildschirm*4
			4. 360°-Panoramabild und Pin-Bildschirm mit autofokussierung Lautsprecherbild*4
			5.180° Panoramabild × 2
			6. Automatisch fokussiertes Lautsprecherbild (bis zu 4 Lautsprecher)*5
	360° Panoramabild ein/aus		Unterstützt *6
Größe	Abmessungen (B × T × H)		110,2 × 110,2 × 272,6 (mm)
	Gewicht		1.129 g
Schnittstelle	USB Typ-C-Anschluss		2 Anschlüsse (USB 2.0, USB 3.1, PD 3.0)
	Ethernet-Port*7		1 port RJ-45
	Kensington-Sicherheitslot		Standardslot (3 mm × 7 mm) × 1 Slot
	USB-Strom- versorgung	Stromversorgung über AC-Netzadapter	DC20 V/2,25 A (max.), AC100-240 V 50-60 Hz 1.7 A
		Stromversorgung vom PC über USB-Typ-C Kabel	DC5 V / 3 A (max)
Leistungsaufnahme*8	Stromversorgung über AC-Netzadapter		45 W
	Stromversorgung vom PC über USB-Typ-C Kabel		15 W
Umgebungsbedin- gung	Temperatur		10-32°C
	Luftfeuchtigkeit		15–80 % (keine Kondensation)
Betriebsumgebung	Unterstütztes Betriebssystem		Windows 11 (64-bit)/macOS 12 Monterey/macOS 13 Ventura/macOS 14 Sonoma (MacBook Air, MacBook Pro)*9
Betriebsgeprüfte Videokonferenzplattformen			Microsoft Teams/Zoom*10/Cisco Webex®/Google Meet™
Zubehör			Wechselstromadapter 45 W (20 V 2,25 A), AC-Netzstecker, USB 3.1/2.0 m/3 A Kabel (Typ-C-auf-C) × 2, Garantie-URL, Erste Schritte, Schnellstartanleitung
Installation	Stativgewinde		1/4-Zoll-Stativschraubenloch an der Unterseite
Standardgarantiezeitraum			3 Jahre
*1 Bildrate wird abhängig von der verwendeten Webkonferenzanwendung automatisch gewechselt *2 Mit AC-Adapter: 30 fps / Mit Stromversorgung über PC: 10 fps / Bei Anschluss von zwei Geräten: 24 fps *3 Netzwerk wird nur bei einem Firmwareupdate verwendet *4 Pin-Bildschirm kann in den RICOH Meeting 360 Apps festgelegt werden *5 Nur bei Anschluss von zwei Geräten verfügbar *6 Das 360°-Panoramabild kann durch langes Drücken auf die Oberseite des Geräts oder in den RICOH Meeting 360-Apps ein- und ausgeschaltet werden *7 Netzwerk wird nur bei einem Firmwareupdate verwendet *8 Falls PC mit USB-Stromversorgung (PD) kompatibel ist *9 macOS wird ab der Firmware-Version 0002.0001.0000.0021 unterstützt *10 Zoom Rooms Zertifiziert			

Kostenlose/herunterladbare Software	
Produktname	RICOH Meeting 360 Apps for Windows/RICOH Meeting 360 Apps for Mac
Kompatible Betriebssysteme	Windows 11 (64-bit)/macOS 12 Monterey/macOS 13 Ventura / macOS 14 Sonoma (MacBook Air, MacBook Pro)

Hinweise zur Nutzung des Produkts
•Dieses Produkt kann nicht mit dem Netzwerk von WPA2™ Enterprise verbunden werden. •Webkonferenzanwendungen, die die Auflösung von 1920 x 1080 Pixeln nicht unterstützen, sind nicht mit diesem Produkt kompatibel. •Dieses Produkt sollte in Kombination mit einem Webkonferenzsystem verwendet werden. •Beachten Sie, dass dieses Produkt mit Windows 11 kompatibel ist; es ist nicht mit macOS kompatibel. •Dieses Produkt sollte nicht in einer virtuellen Desktop-Umgebung wie etwa Thin-Client oder Remotedesktop verwendet werden.
Alle Marken-und/oder Produktnamen sind Marken ihrer jeweiligen Eigentümer. Technische Daten und äußere Erscheinungsmerkmale können ohne vorherige Ankündigung geändert werden. Copyright © 2026 Ricoh Company, Ltd. Alle Rechte vorbehalten.
Diese Broschüre, ihr Inhalt und/oder ihr Layout dürfen ohne vorherige schriftliche Genehmigung von Ricoh Company, Ltd. nicht verändert und/oder angepasst, teilweise oder vollständig kopiert und/oder in andere Werke integriert werden.

PFU (EMEA) Limited
Belmont
Belmont Road
Uxbridge, UB8 1HE
United Kingdom

Tel: +44 (0)20 8573 4444

PFU (EMEA) Limited
Tower 2
Mies-van-der-Rohe Straße 8
80807 München
Germany

Tel: +49 (0)89 32378 0

PFU (EMEA) Limited
Viale Monza, 259
20126 Milano (MI)
Italy

Tel: +39 02 26294 1

PFU (EMEA) Limited
P.º de la Castellana, 259D,
Planta 18,
28046 Madrid
Spain

Tel: +34 910 639 763

www.pfu-emea.ricoh.com

RICOH
imagine. change.